

「みる・きく・さわる」がキーワード。参加体験型の展示物で科学の「？」を解き明かそう！

ふるむ from みる・きく・さわる

2023.1-4

No. 77

実験・観察・工作！
科学の世界へ飛び込もう！

企画展

大きく してみた！

～大きくすると見えてくる～

2022年 2023年
12月17日 日 ～ 2月19日 日

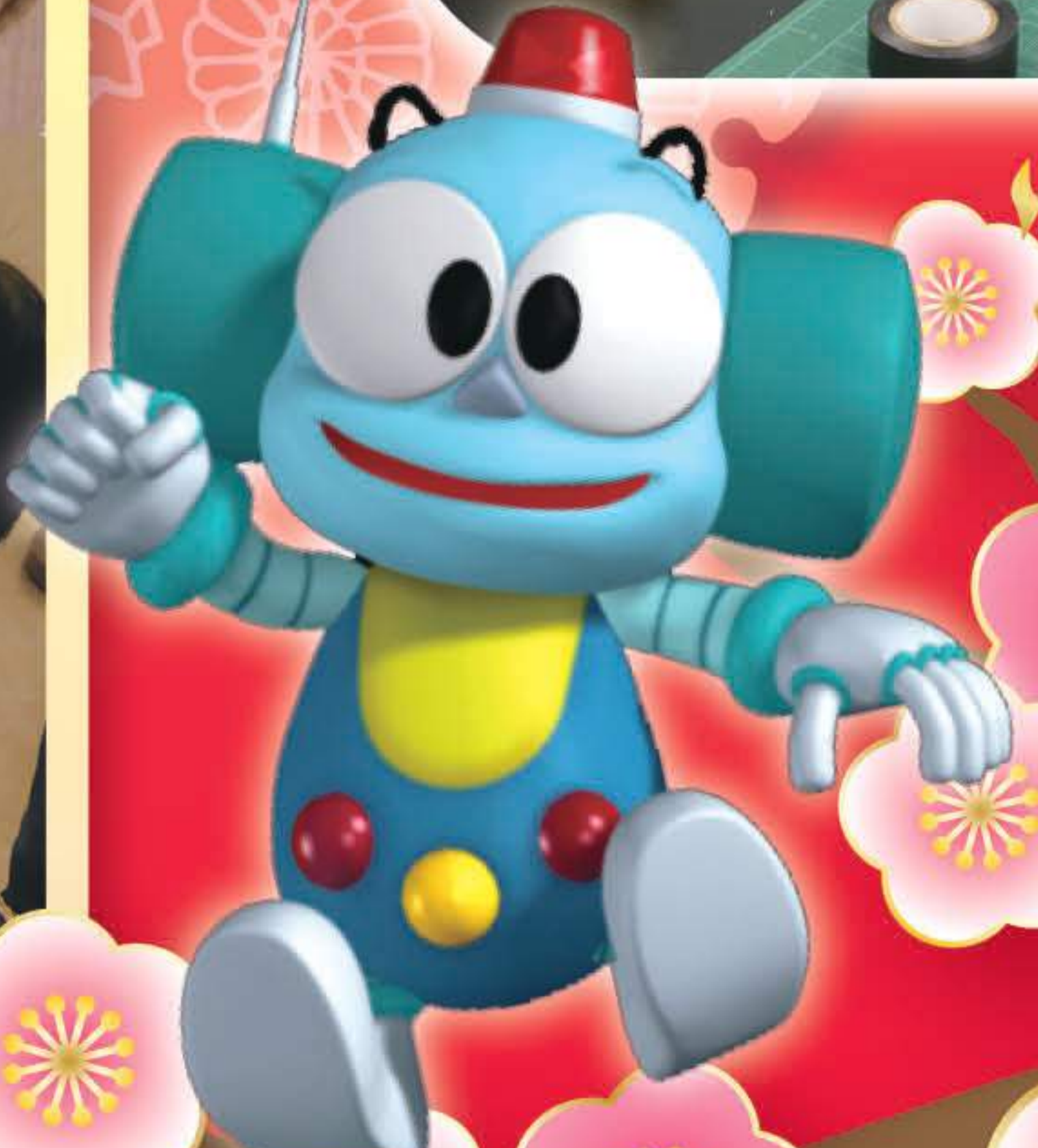


おもしろ科学
フェスティバル



イベント
いっぱい！

サイエンスピクニック
2023



るくるHPへ

掲載情報は変更になる場合があります。
最新の情報や詳細は、当館HPをご確認ください。
静岡科学館では、新型コロナウイルス感染症感染
拡大防止のための対策を実施しております。

2023年は 1/4 から開館！
春休み 3/15～4/2 は毎日開館！



るくる 検索

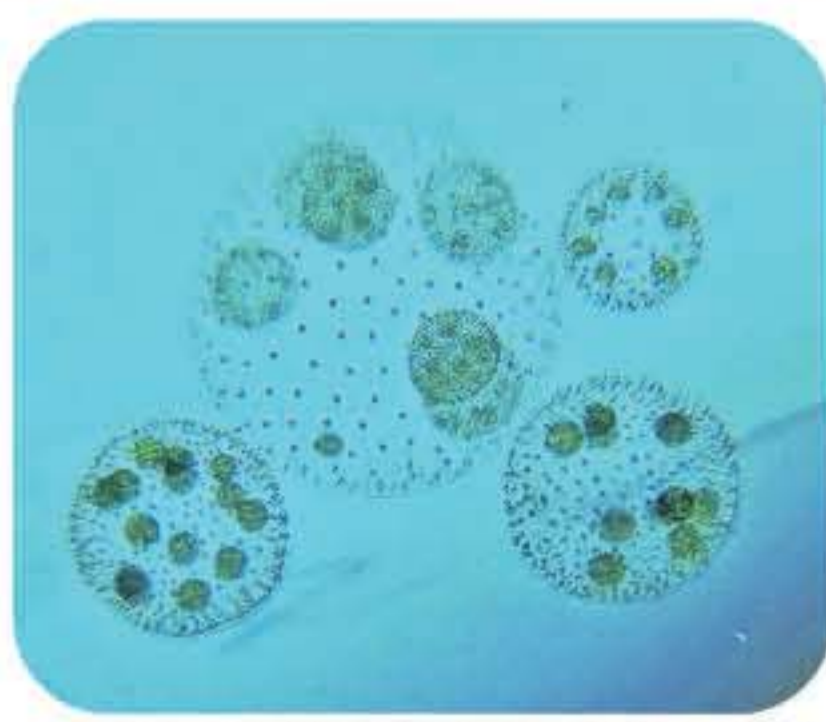
11 オトナる・く・る OPEN!

1/28(土)

対象 18歳以上 ※18歳未満の同伴不可

オトナときめくサイエンス 「カワイ?スゴイ?藻類の世界~顕微鏡撮影&藻boyトーク~」

夜の科学館で、大人が楽しむカガクの時間。スマホ用の顕微鏡を使って小さな世界を撮影してみませんか?今回はボルボックスなど藻類の観察と若手研究者_藻boyによる研究紹介を行います。



モバイル顕微鏡での撮影例

時間 16:30~18:30 定員 20人 締切 1/11(水)

講師 ちとせ研究所 野澤伊織さん 参加費 3,000円※顕微鏡代として(入館料別途)

オトナ楽しむカガクカン

普段遠慮しがちな大人のあなたも今日は主役です。いつもと少し変わった雰囲気夜の科学館を楽しめます。この日だけの特別な展示体験と企画展を満喫しよう。



時間 17:30~19:30 (17:15受付開始 最終入館は19:00)

定員 100人 申込 当日直接会場へ

12 サイエンスピクニック2023

3/11(土)・12(日) 12:00~16:00(15:30最終入場)

自然や科学を楽しみ、広める活動に取り組む市民、科学館、博物館などの皆さんによる文化祭!体験や工作、観察、活動発表などのブースが集まります。



共同主催 静岡市環境創造課

同時開催 生物多様性こどもフェア

13 おもしろ科学フェスティバル

3/19(日) 10:00~15:30受付

る・く・るナビゲーター(ボランティアスタッフ)による科学のお祭り。ボランティアが企画した楽しい科学工作や実験を体験しよう!※ブースによっては材料に限りがあります。



2023年度 る・く・るナビゲーター春季募集

スタッフと一緒に館の事業を盛り上げてくださるボランティア「る・く・るナビゲーター」を募集します。科学コミュニケーションを通して、来館者の皆さんに科学の面白さを伝えてみませんか?詳しくは、ホームページ、募集チラシ(3月下旬発行予定)をご覧ください。

14 ま・あ・る × 静岡科学館 る・く・る 特別講座

1/29(日) ①10:30~12:00 ②13:30~15:00

上手にバランスがとれるかな? ゆらゆらゆれるモビールを作ろう

実験を交えながら、モビール作りをします。

対象 ①小学校1~3年生とその保護者 ②小学校4~6年生

定員 ①10組20人 ②20人

参加費 各回400円(保護者は別途入館料が310円かかります)

会場 静岡市こどもクリエイティブタウン「ま・あ・る」

申込 ま・あ・るHPよりご応募ください(多数抽選)

締切 1/17(火)



お申込はこちら!
「ま・あ・る」HP内の
「プログラム情報一覧」へ!

ま・あ・る公式
キャラクター
まあるん



15 静岡理科大学 × 静岡科学館 る・く・る

3/23(木) 10:30~12:00

デンブンの不思議-握ると固まる液体を作ろう-

身近な植物や食べ物に含まれる「デンブン」。デンブンの秘密を知って、強く握ると固まり、握るのを止めると液体に戻ってしまう不思議な液体を作って、体験してみよう!

対象 小学校3~5年生

定員 20人

講師 静岡理科大学
お理工塾応援隊

締切 3/1(水)

協力 静岡理科大学

16 る・く・るギャラリー展示 2/23(木・祝)~3/19(日)

海と生きものとわたしたち ~3.11からの復興をめざして~

東日本大震災の前と後で、海や環境や生物はどのように変化したのでしょうか?パネルを通して、地震直後から海洋生態系の変化を調査・研究してきた「海洋研究者(海博士)」たちの活動や成果を、写真やイラストでご紹介します。

企画・制作 東北マリンサイエンス拠点形成事業
一海洋生態系の調査研究 (TEAMS(ティームス))

協力 全国科学館連携協議会



静岡科学館 る・く・る

〒422-8067 静岡県静岡市駿河区南町14番25号 エスパティオ8~10階

TEL 054-284-6960 FAX 054-284-6988

ホームページ <https://www.rukuru.jp/>

指定管理者 公益財団法人静岡市文化振興財団



入館料 【大人】520円 【静岡市内在住・在学者は「静岡市子どもカード」提示で無料】

【小・中学生】120円 ※静岡市内在住の70歳以上の方は無料 ※年間パスポート、20人以上の団体料金あり

【未就学児】無料 ※身体障がい者手帳・療育手帳・精神障がい者保健福祉手帳の交付を受けている方とその付添者1名は無料

開館時間 9:30~17:00(最終入館16:30)

休館日 月曜日(祝日の場合はその翌日)・年末年始・臨時休館日 (12/29~1/3)

1月	日	月	火	水	木	金	土
	1	2	3	4	5	6	7
	8	9	10	11	12	13	14
	15	16	17	18	19	20	21
	22	23	24	25	26	27	28
	29	30	31				

2月	日	月	火	水	木	金	土
				1	2	3	4
				5	6	7	8
				9	10	11	
				12	13	14	15
				16	17	18	
				19	20	21	22
				23	24	25	
				26	27	28	

3月	日	月	火	水	木	金	土
					1	2	3
					4	5	6
					7	8	9
					10	11	
					12	13	14
					15	16	17
					18	19	20
					21	22	23
					24	25	26
					27	28	29
					30	31	4/1
					2	3	4
					5	6	7
					8		

る・く・るには右記の施設・サービスがあります。



おねがい

- 37.5度以上の熱がある人、風邪の症状がある人は科学館に入ることができません。
- 科学館の中では、マスクをつけましょう。 ※2歳未満は除く
- 手洗い、手指の消毒をしましょう。
- 館内では周りの人と1~2メートル程度の距離を保ちましょう。
- 館内の滞留人数を制限しているため混雑時は入館制限をかけることがあります。
- 科学館の中では、お弁当やお菓子を食すること(食事)ができません。 ※飲み物は飲むことができます。(給水器は使えません。)



JR静岡駅南口より徒歩1分

東名静岡ICから静岡駅南口をめざして車で約15分

新東名新静岡ICから静岡駅南口をめざして車で約25分

※専用駐車場はありませんので、公共交通機関又は、エスパティオ駐車場(有料)ほか近隣の駐車場をご利用ください。

来館される
お客様へ

新型コロナウイルスの感染症感染拡大防止のため、掲載されたイベント情報等が変更になる場合があります。
最新の情報や詳細については当館HPをご確認ください。

るくる 検索

