

世界は「回る」でできている!

みる・まわると ぐるぐる展

2024

3/20 水・祝 ~ 5/6 月・休

9:30~17:00(最終入館16:30) ※初日3/20のみ11:30より開場

会場: 静岡科学館 9階 企画展示室



主催:  静岡科学館 る・く・る 指定管理者 公益財団法人静岡市文化振興財団

後援: 静岡県教育委員会、静岡市教育委員会、NHK静岡放送局、朝日新聞静岡総局、産経新聞社静岡支局、静岡新聞社・静岡放送、中日新聞東海本社、毎日新聞静岡支局、読売新聞静岡支局、テレビ静岡、静岡朝日テレビ、静岡第一テレビ、全国科学館連携協議会、全国科学博物館協議会
表紙製作: 川内ゆうじ(アトリエサンゴ)

入場・体験無料
科学館への入館料がかかります

掲載情報は変更になる場合があります。
最新の情報や詳細は、当館HPをご確認ください。

企画展期間中は
すべての小・中学生
入館料無料!

世界は「回る」でできている!

みる・きく・さわる ぐるぐる展

身の回りにはぐるぐる回るモノがたくさん!
実はアレもコレも回ってる。
世界から無くすことのできない「回る」を
「みる・きく・さわる」で体験してみよう!

2024年3月る・く・る

20th ANNIVERSARY

「静岡科学館る・く・る」は2004年の開館以来、
この20年間で460万人を超える方にお越しいただきました。
家族や友達と昔をふりかえりつつ、「る・く・る」の今を楽しんでみませんか?

祝る・く・る 20周年

祝る・く・る 20周年

ぐるぐるのカ

ぐるぐる回ると
いろいろな力が!?

はぐるま
歯車パズルや
かっしや
滑車を
組み合わせ!

えんしんりよく
遠心力で
何できる?

回ると安定!?
ジャイロって
何だ?

身の回りの回るモノ

実はたくさん!
キミの近くの
ぐるぐるたち

きょだい ちきゅうき
巨大地球儀が
おでむかえ!

時が回る

家族や友達との思い出も!?
写真や道具で20年を
ふりかえります

20年前に
ひっこし
お引越!
カンちゃん
と
ロボンタ

昔は回ってた!
道具たち

ぐるぐるな自然

宇宙から生物まで
自然にも「回る」が
いっぱい!

たつまき
竜巻が
つくれる!?

とね
飛ぶ種を
工作して
飛ばしてみよう!

ぐるぐるな道具

いろいろな
サイズや
形のネジを
回してみよう!

ここにも回るが!?
回る道具を
動かしてみよう!

はつでん
手回し発電で
GO!
てつどう もけい
鉄道模型ver

プロペラの
形が変わると
動きが変わる!?

ボールすくい
ショベルカー

歯車の
ゆうえんち
遊園地

展示協力:SUS株式会社

作品:つちやあゆみ(美術・木工作家)

ぐるぐる体験コーナー

回って見える?
かいてん さくし
回転の錯視!

他にもいろいろな
回る体験がいっぱい!

きょだい まんげきょう
巨大万華鏡を
のぞいてみよう!

提供:北岡明佳(立命館大学)

る・く・るギャラリー展示

20年分大集合!企画展ポスター!

20年分のる・く・るの企画展をポスターでふりかえってみよう!
来たことがあるもの、印象にのこっているものはありますか?

企画展関連イベント

イベント
情報について

- ◆ 特に表記のないイベントは、申込不要、どなたでも参加できるイベントです。
- ◆ 会場の表記の無いものは静岡科学館内で開催します。
- ◆ 参加費の表記の無いものは無料です(入館料別途)。

申込が必要なイベント

お申込は
こちらから!

申込方法

- ◆ 締切日までに、ホームページ申込フォームにて必要事項を入力し、お申込みください。申込フォームは締切の約1ヶ月前から3週間前までに開設されます(多数抽選)。
- ◆ 申込締切後にも定員に空きがある場合には電話申込(先着順)に切り替えます。申込締切後HPの表記を変更いたしますので、そちらをご確認ください。



開館20周年記念式典&企画展先乗り体験

3/20(水・祝) 10:00~11:30

対象 小・中学生とその家族(1申込6人まで)

る・く・るはおかげさまで開館20周年!
20周年を祝う記念式典(記念品付き)と
企画展先乗り体験に家族でご招待!

定員 80人 申込締切 3/9(土)

参加費 参加費および入館料無料
※大人も入館無料となります

科学茶房

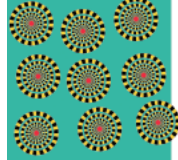
教科書にのっていないような「実はね…」という科学ネタをご紹介します。
気軽な雰囲気の中で研究者とお話してみませんか?

時間 13:30~14:45 対象 どなたでも(小学校中学年~大人におすすめ) 定員 120人

絵のはずなのにグルグル回って見える!? 錯視の不思議

4/21(日)

る・く・るの入館チケットにも描かれた回転して見える不思議な絵。絵なのに何で動いているように錯覚してしまうのか、錯視研究の第一人者である北岡先生に、回転錯視を中心に最新の研究や作品について紹介していただきます。



提供: 北岡明佳(立命館大学)

講師 北岡明佳さん(立命館大学 総合心理学部 教授)

申込締切 4/3(水)

科学教室

時間 ①10:00~12:00 ②14:00~16:00

対象 小学校3~6年生 定員 各回18人

モーターを使って 走る車をつくろう!

3/28(木)

回転するモーターの力を使って走る車を工作して、みんなで競争しよう!

参加費 1,000円
(入館料別途)

申込締切 3/6(水)



手作りコマ合戦

4/27(土)

科学館で用意した材料をもとにコマを手作りします。作ったコマを手で回して何秒回るか、けんかコマで勝ち残れるか競い合います。

参加費 500円(入館料別途)

申込締切 4/10(水)



宇宙もグルグル!? 星だって銀河だって回ってる!

5/6(月・休)

る・く・る20周年企画展のテーマは「回る」。私たちが住んでいる地球だって回っているし、銀河も渦を巻いています。世界最大の電波望遠鏡ALMAで研究している水野先生に、何で天体は回っているのか紹介してもらいます。

講師 水野範和さん
(合同ALMA観測所 副所長・
国立天文台 教授)

申込締切 4/17(水)



オトナときめくサイエンス

謎解きはグルグルのあとで

3/24(日) 17:30~19:00

夜の科学館で大人限定の謎解きに挑戦! 手がかりは「グルグル」。自分の体を動かし体験することで謎を解く参加型イベントです。皆さんの挑戦をお待ちしています!

対象 18歳以上※18歳未満の同伴不可

定員 24人

参加費 1,500円(入館料別途)

申込締切 3/6(水)



大人限定の
夜間開館!

オトナ楽しむ カガクカン

3/24(日)
17:15~19:30(最終入館19:00)

大人がワクワク楽しめる科学体験をしてみませんか? じっくりと夜の科学館を楽しみ、科学の面白さに触れることができます。大人だけのいつもと違った科学館、企画展もあわせて満喫してください。

対象

18歳以上※18歳未満の同伴不可

申込がいらないイベント

サイエンスショー

時間 11:00, 14:00(各回30分程度)

ゆらゆらゆら~ん ふりこのふしぎ

3/23(土)、24(日)

いつもゆらゆら行ったり来たり。ふりにこに隠されたふしぎを楽しく探そう!



あれもこれもグルグルまわせ! ~回転の科学~

4/28(日)、29(月・祝)、5/3(金・祝)、4(土・祝)

タイヤ、コマなど、身の回りに回るものがたくさん。回転に隠れた科学の不思議を見つけにいきましょう!



わくわく科学工作

時間 13:00~15:30受付(1回20分程度)

バタバタくるん・ ばたばたカンちゃん

3/20(水・祝)、4/7(日)

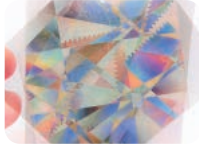
ゴムの力でばたばた動くおもちゃをつくります。



偏光板でアート! 色変わりステンドグラス

5/5(日・祝)

くるくる回すと色が変わる!? 偏光板をつけて、ステンドグラスのようなきれいな模様をつくろう。



る・く・るワークショップ

カップ万華鏡をつくろう!

3/31(日) 13:30~15:30受付

くるくる回すといろいろな模様が見える万華鏡をつくろう。キミはどんな模様を見ることができるかな?



めばえのかがかく

くるくるレインボー

4/14(日) 10:30~12:00受付(1回20分程度)

回すと形がかわって虹がみえる、ふしぎなおもちゃをつくろう!

対象 未就学児とその保護者



る・く・る×ラボ

奥深くてかわいいねじの世界を体験しよう!

4/20(土) 13:30~15:30受付

本物のねじ作りの機械を使った金属加工・表面処理・レーザーマーキングを体験して、世界で一本の自分だけのねじをつくろう!

講師 興津螺旋株式会社



HPはこちら



指定管理者 公益財団法人静岡市文化振興財団
〒422-8067 静岡県静岡市駿河区南町14番25号エスパティオ8~10階
TEL 054-284-6960 FAX 054-284-6988
ホームページ https://www.rukuru.jp/
JR静岡駅南口より徒歩1分
※専用駐車場はありませんので、公共交通機関、またはエスパティオ駐車場ほか近隣の駐車場をご利用ください。

■開館時間 / 9:30~17:00(入館は16:30まで)
■休館日 / 月曜日(祝日の場合はその翌日)・臨時休館日・年末年始
3/19(火)~4/7(日)は毎日開館!
■入館料 / 小・中学生120円(静岡市内在住・通学者は無料)
企画展期間中は市外の小・中学生も入館料無料!
大人520円、未就学児無料、静岡市在住70歳以上無料
※障がい者手帳など所有者とその付添者1名無料

おねがい

- 発熱など体調不良の方は科学館に入ることができません。
- マスク着用は個人の判断とします。ただし、一部展示物の体験にマスク着用を求められる場合があります。
- 手洗い、手指の消毒をしましょう。